

CENTRALINE OLEIDRAULICHE SERIE SCL dis. 30

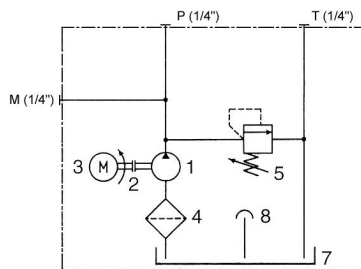
Motore a corrente alternata

- ❑ Centraline oleoidrauliche di disegno compatto
- ❑ e con dimensioni e peso estremamente ridotti.
- ❑ Per impianti di piccola potenza dove si richiede massima leggerezza, ingombro limitato, semplicità di costruzione e grande affidabilità.
- ❑ Previste con diverse capacità di serbatoio (fino a 16 l) e grandezze di pompa (fino a 5,8 cm³/giro).
- ❑ Pressioni fino a 200 bar.
- ❑ Motori a corrente alternata da 0,37 a 1,5 kW.
- ❑ Studiate per la facile installazione di valvole ed elettrovalvole ISO 02.



SCHEMA

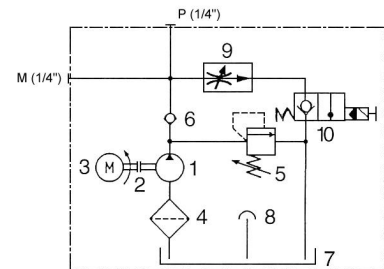
Esecuzione N



Le centraline SCL comprendono:

- 1- Pompa ad ingranaggi
- 2- Giunto e lanterna di accoppiamento
- 3- Motore elettrico in corrente alternata
- 4- Filtro in aspirazione (60 micron)
- 5- Valvola di massima pressione
- 6- Valvola di ritegno
- 7- Serbatoio con tappo di scarico
- 8- Tappo di carico con sfiato aria
- 9- Regolatore di portata compensato
- 10- Elettrovalvola a tenuta con comando manuale di emergenza

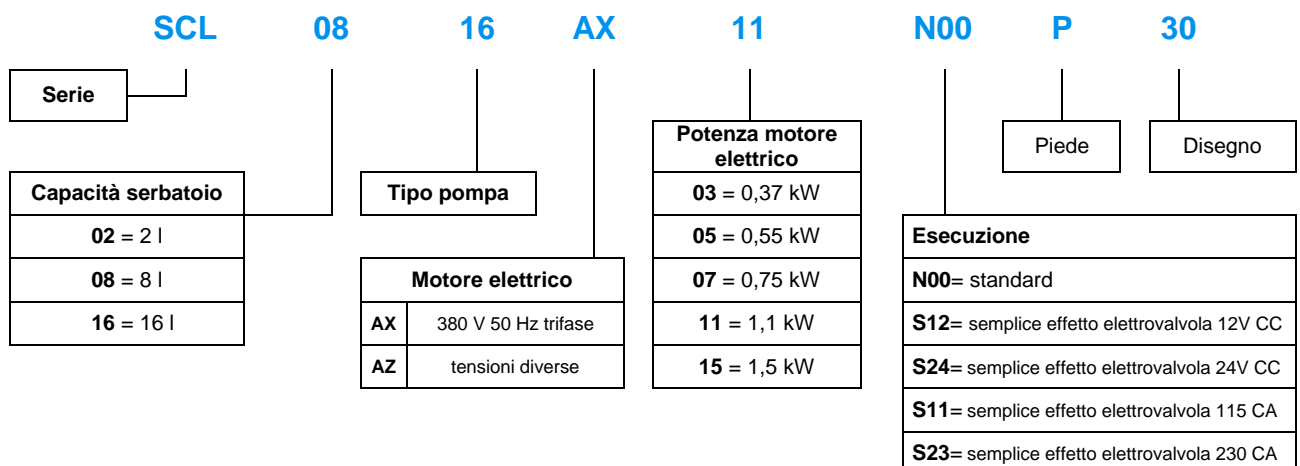
Esecuzione S



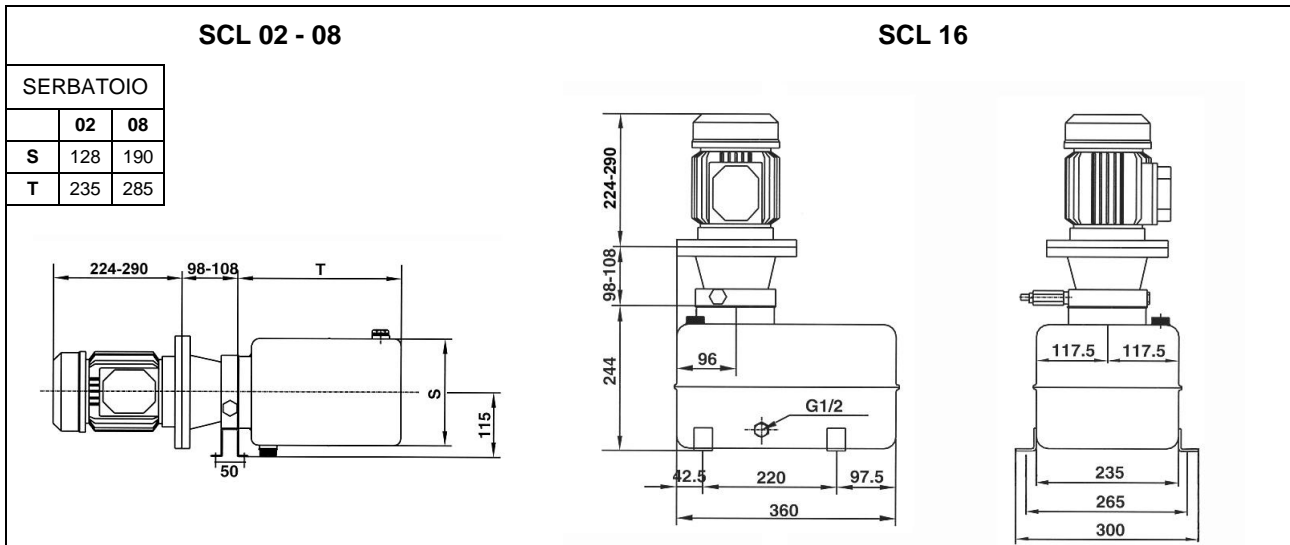
CARATTERISTICHE FUNZIONALI

MODELLO	Q (l/1') a 1500 giri/1'	Pressione max (bar) a 1500 giri /1' con motore da					Capacità del serbatoio (l)
		0,37 kW	0,55 kW	0,75 kW	1,1 kW	1,5 kW	
SCL ** 16	1,6	120	180	200	-	-	2 8 16
SCL ** 24	2,4	80	120	160	200	-	
SCL ** 40	4,0	50	75	100	150	200	
SCL ** 64	6,4	30	45	60	85	120	
SCL ** 87	8,7	20	30	40	60	80	

CODICE DI ORDINAZIONE

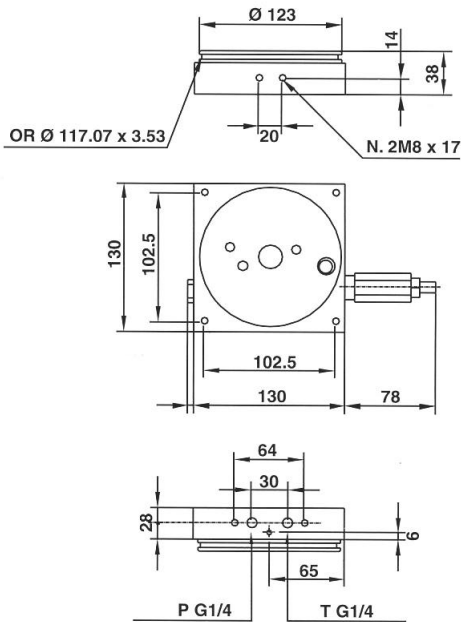


DIMENSIONI DI INGOMBRO

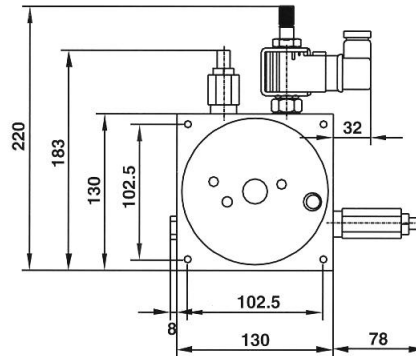


CORPO

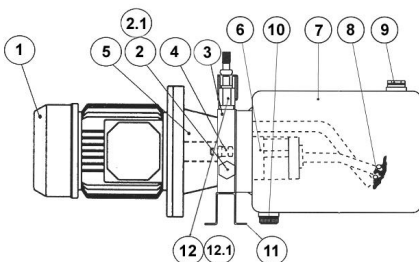
ESECUZIONE N



ESECUZIONE S



PARTI COMPONENTI



Descrizione			
1	Motore in corrente alternata	7	Serbatoio olio
2	Valvola di ritegno	8	Filtro di aspirazione
2.1	Valvola di massima (lato opposto)	9	Tappo di carico (1/2")
3	Corpo centrale	10	Tappo di scarico (1/2")
4	Giunto	11	Piede di appoggio
5	Lanterna	12	Elettrovalvola a tenuta
6	Pompa ad ingranaggi	12.1	Valvola controllo portata