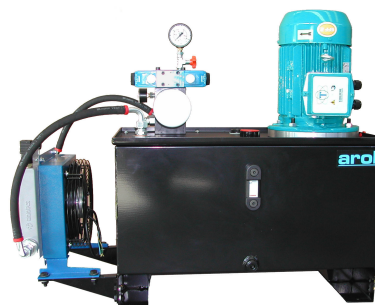
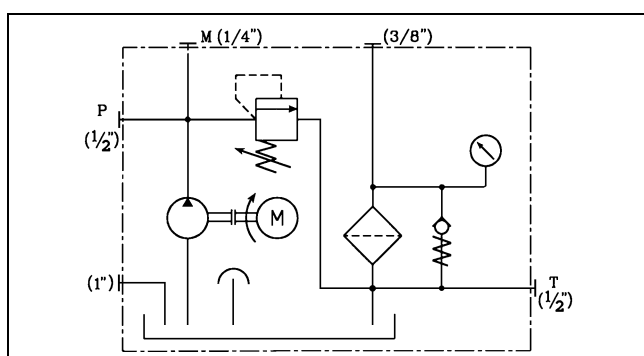


CENTRALINE UNIFICATE SERIE **SCV 050** dis. 20

- Centrali oleoidrauliche standard di disegno compatto, studiate per la facile e rapida realizzazione del circuito con elementi modulari e componibili secondo ISO 03.
- Costruite in lamiera di acciaio di grosso spessore sono particolarmente robuste e silenziose nel funzionamento grazie anche al tubo flessibile sulla mandata della pompa.
- Predisposte per il facile montaggio di scambiatore di calore, livello elettrico ed altri accessori opzionali.
- Tutti i componenti funzionali sono solidali con il coperchio.



SCHEMA FUNZIONALE



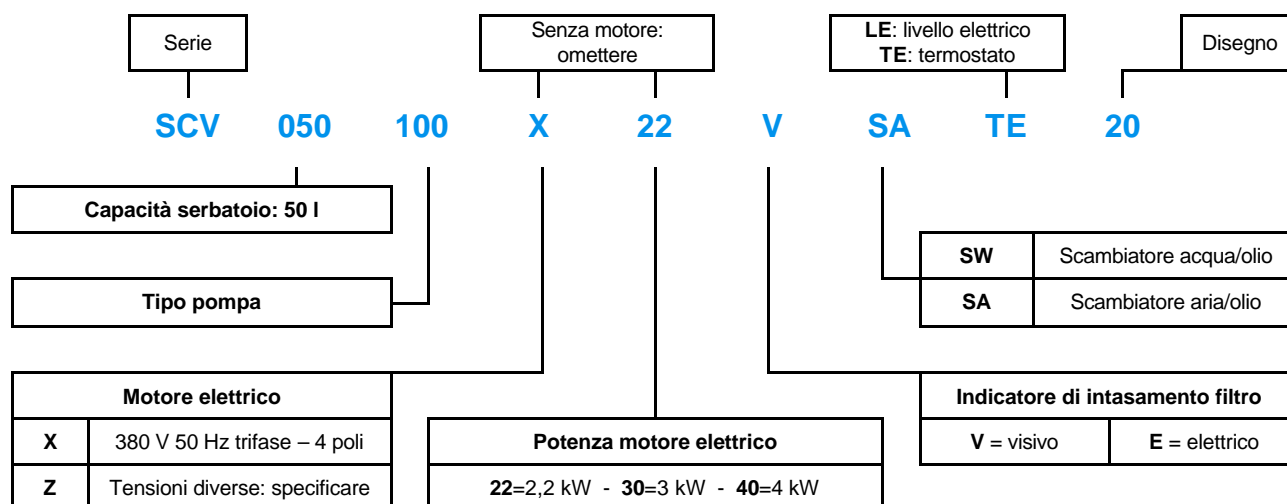
Le centraline **SCV 050** comprendono nell'esecuzione base:

pompa ad ingranaggi – giunto elastico di accoppiamento motore elettrico in C.A. – filtro sul ritorno (25 micron) con by-pass e indicatore di intasamento – valvola di massima pressione regolabile – blocco per montaggio di piastre componibili secondo ISO 03 – serbatoio in lamiera di acciaio di spessore 3 mm – coperchio asportabile in lamiera di acciaio di spessore 5 mm con bordino di raccolta olio – guarnizione del coperchio in gomma antiolio – manometro con escludere tappo di carico con sfiato aria – tappo di scarico – livello olio visivo – attacchi filettati da 1" per livello elettrico e ritorni ausiliari

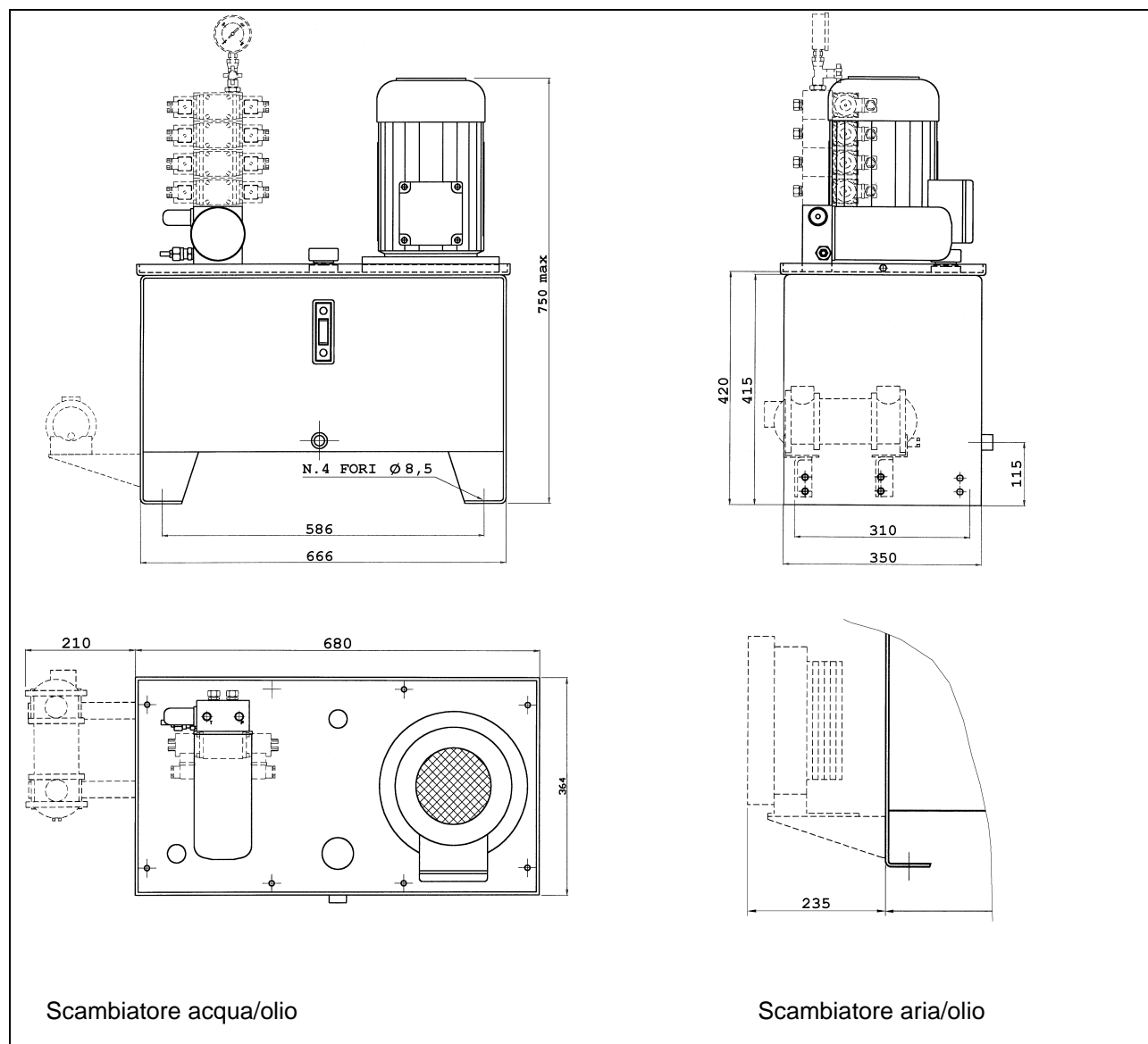
CARATTERISTICHE

MODELLO	Portata a 1500 giri/1' (l/1')	Grandezza motore Forma B5	Pressione massima (bar)			Massa (senza motore) (kg)	Scambiatore	
			2,2 kW	3 kW	4 kW		Acqua/olio (SW)	Aria/olio (SA)
SCV 050 100	10,0	100 - 112	110	150	200	45	MG 80 – 150-4	MG AIR 2015K
SCV 050 137	13,7		80	110	140			
SCV 050 164	16,4		65	90	120			
SCV 050 201	20,1		50	70	95			
SCV 050 255	25,5		40	60	75			

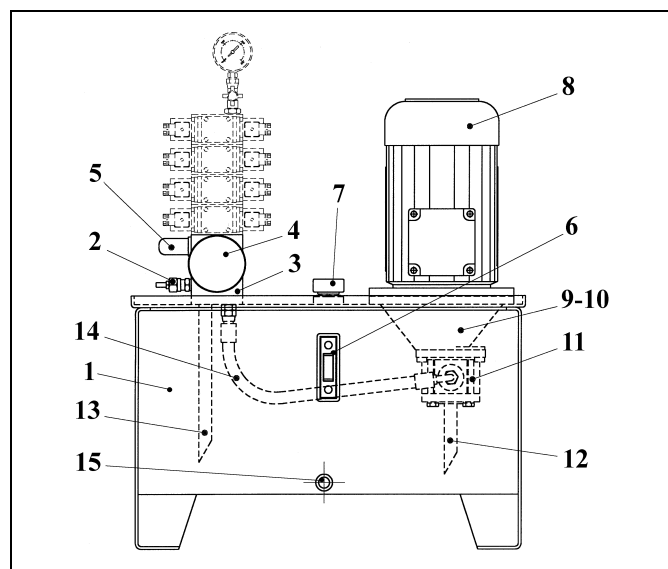
CODICE DI ORDINAZIONE



DIMENSIONI DI INGOMBRO



PARTI COMPONENTI



DESCRIZIONE	
1	Serbatoio olio
2	Valvola di massima pressione
3	Blocco multifunzione
4	Filtro sul ritorno
5	Indicatore di intasamento filtro
6	Livello olio visivo
7	Tappo di carico
8	Motore elettrico
9-10	Lanterna e giunto elastico
11	Pompa ad ingranaggi
12	Condotto di aspirazione
13	Condotto di scarico
14	Tubo flessibile di mandata
15	Tappo di scarico